

# E-Mail-Einrichtung mit Outlook 2013 fuer Windows

Hier erklären wir Ihnen, wie Sie Ihr mailbox.org-Postfach mit Microsoft Outlook 2013 einrichten. Klicken Sie auf „Datei“ und wählen Sie dort „Konto hinzufügen“:

Posteingang - max.mustermann@mailbox.org - Outlook (Test)

## Kontoinformationen

max.mustermann@mailbox.org  
IMAP/SMTP

**+ Konto hinzufügen**

**Kontoeinstellungen**  
Einstellungen für Konto und soziale Netzwerke  
Ändern der Einstellungen für dieses Konto oder Einrichten weiterer Verbindungen.  
■ Mit sozialen Netzwerken verbinden.

**Tools zum Aufräumen**  
Postfach aufräumen  
Verwalten der Größe Ihres Postfachs durch Leeren des Ordners "Gelöschte Elemente" und Archivierung.

**Regeln und Benachrichtigungen verwalten**  
Regeln und Benachrichtigungen  
Mithilfe von Regeln und Benachrichtigungen können Sie eingehende E-Mail-Nachrichten organisieren und Aktualisierungen empfangen, wenn Elemente hinzugefügt, geändert oder entfernt werden.

Wählen Sie „manuelle Konfiguration...“:

Konto hinzufügen

**Konto automatisch einrichten**  
Outlook kann Ihre E-Mail-Konten automatisch konfigurieren.

**E-Mail-Konto**

Ihr Name:   
Beispiel: Heike Molnar

E-Mail-Adresse:   
Beispiel: heike@contoso.com

Kennwort:   
Kennwort erneut eingeben:   
Geben Sie das Kennwort ein, das Sie vom Internetdienstanbieter erhalten haben.

**Manuelle Konfiguration oder zusätzliche Servertypen**

< Zurück Weiter > Abbrechen

Wählen Sie nun „POP oder IMAP“ - die unterste der drei Optionen - und klicken dann auf „Weiter“:

Konto hinzufügen

**Dienst auswählen**

**Microsoft Exchange Server oder kompatibler Dienst**  
Verbindung mit einem Exchange-Konto herstellen und auf E-Mail-Nachrichten, Kalender, Kontakte, Aufgaben und Voicemail zugreifen

**Mit Outlook.com oder Exchange ActiveSync kompatibler Dienst**  
Stellen Sie eine Verbindung mit einem Dienst, wie etwa Outlook.com, her, um auf E-Mail, Kalender, Kontakte und Aufgaben zuzugreifen

**POP oder IMAP**  
Verbindung mit einem POP- oder IMAP-E-Mail-Konto herstellen

< Zurück Weiter > Abbrechen

Tragen Sie in die Felder innerhalb den roten Rahmens die entsprechenden Werte ein (analog zu folgendem Beispiel von „max.mustermann@mailbox.org“). Achten Sie bitte besonders auf die korrekte Schreibweise des Posteingangsservers „imap.mailbox.org“ (nur falls Sie POP3 bevorzugen: pop3.mailbox.org) und des Postausgangsserver „smtp.mailbox.org“.

Bitte klicken Sie anschließend auf „weitere Einstellungen“.

Konto hinzufügen

### POP- und IMAP-Kontoeinstellungen

Geben Sie die E-Mail-Servereinstellungen für Ihr Konto ein.

**Benutzerinformationen**

Ihr Name: Max Mustermann

E-Mail-Adresse: max.mustermann@mailbox.org

**Serverinformationen**

Kontotyp: IMAP

Posteingangsserver: imap.mailbox.org

Postausgangsserver (SMTP): smtp.mailbox.org

**Anmeldeinformationen**

Benutzername: max.mustermann@mailbox.org

Kennwort: \*\*\*\*\*

Kennwort speichern

Anmeldung mithilfe der gesicherten  
Kennwortauthentifizierung (SPA) erforderlich

**Kontoeinstellungen testen**

Wir empfehlen Ihnen, das Konto zu testen, damit sichergestellt ist, dass alle Einträge richtig sind.

Kontoeinstellungen testen ...

Kontoeinstellungen durch Klicken auf "Weiter" automatisch testen

**Neue Nachrichten übermitteln in:**

Neue Outlook-Datendatei

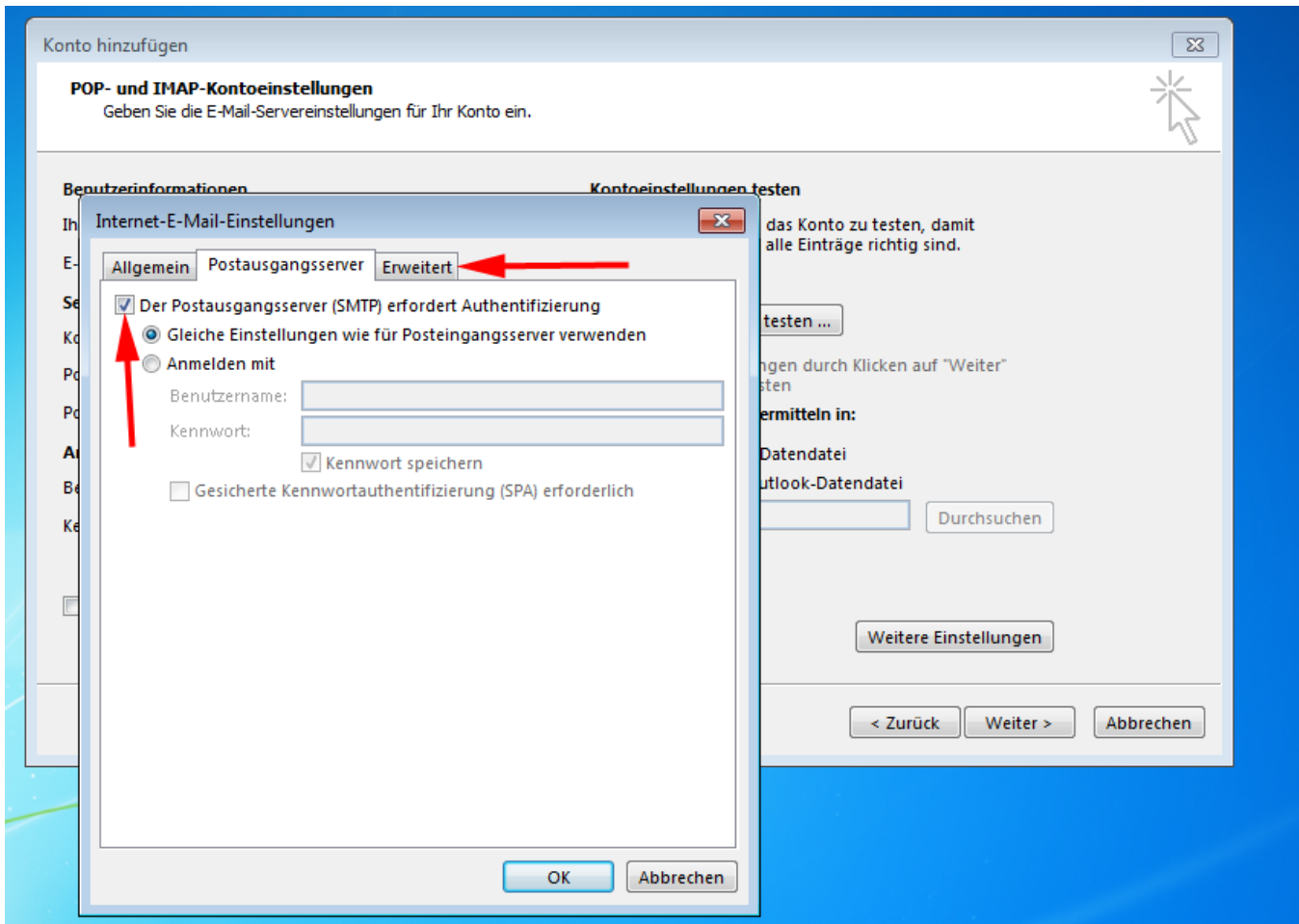
Vorhandene Outlook-Datendatei

Durchsuchen

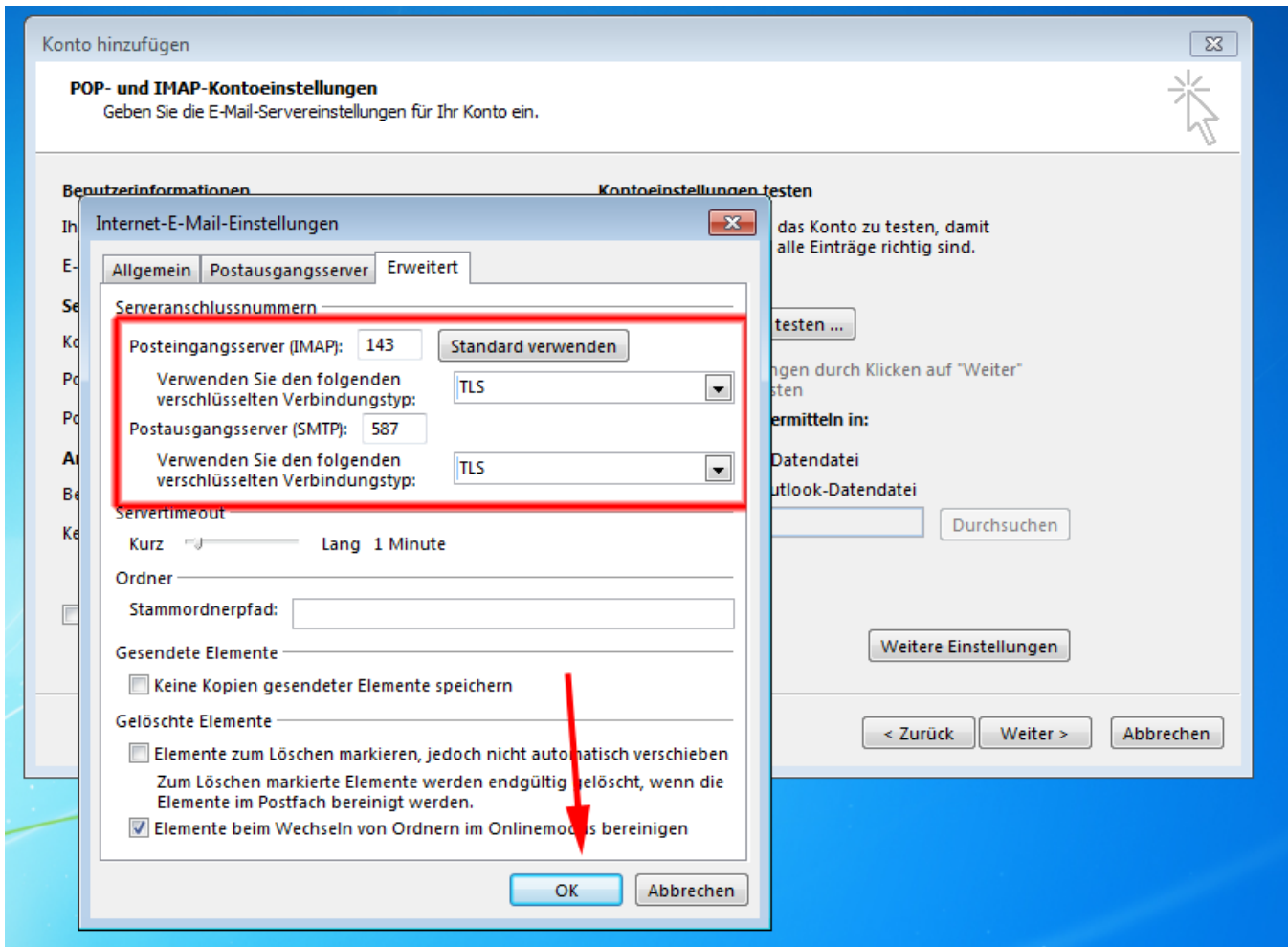
Weitere Einstellungen

< Zurück Weiter > Abbrechen

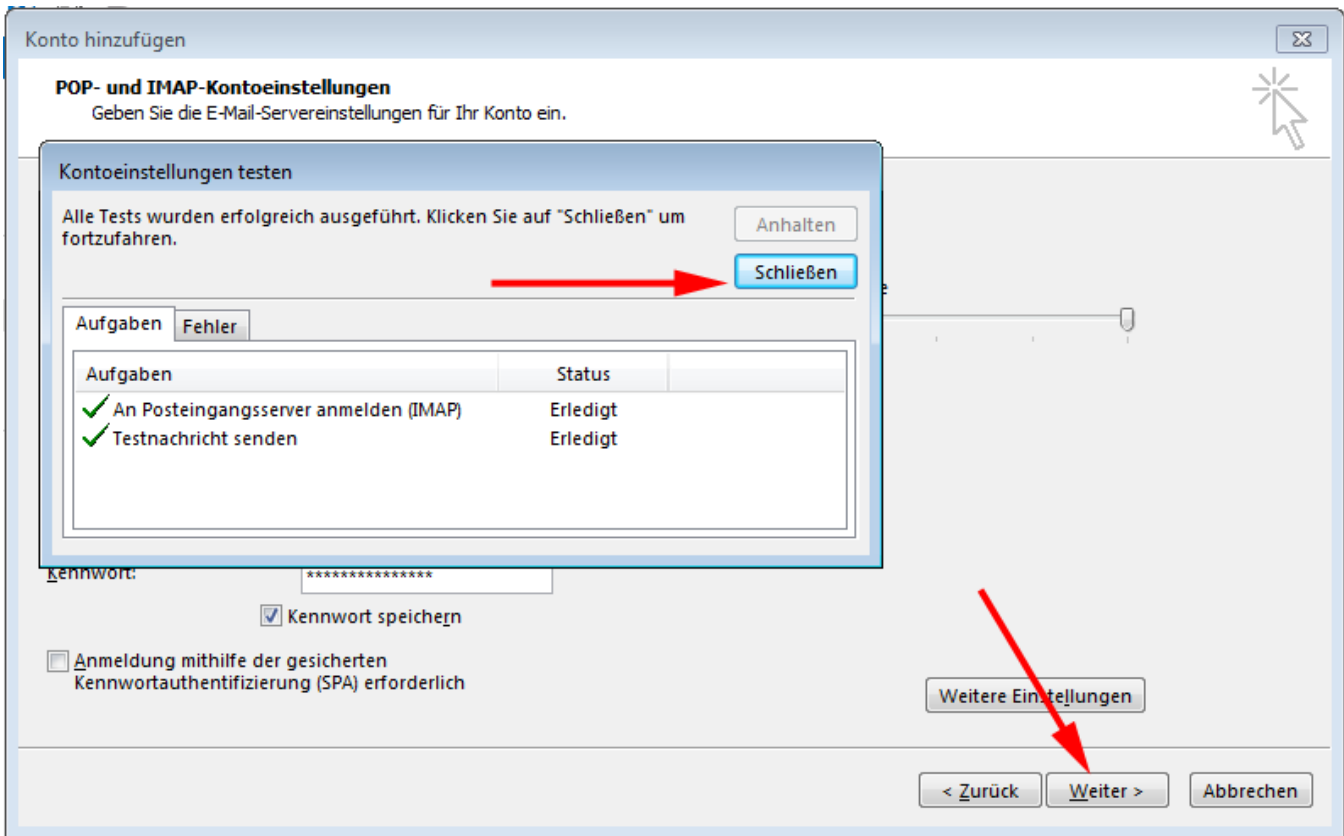
Wählen Sie hier zuerst den zweiten Reiter „**Postausgangsserver**“. Setzen Sie bitte den Haken bei „**Der Postausgangsserver (SMTP) erfordert Authentifizierung**“ und wählen anschließend „**Gleiche Einstellungen wie für Posteingangsserver verwenden**“. Danach wechseln Sie bitte in den dritten Reiter „Erweitert“:



Im Reiter „Erweitert“ übernehmen Sie bitte folgende Konfiguration:  
Posteingangsserver (IMAP): Port **143**,  
Postausgangsserver (SMTP): Port **587**,  
Verbindungstyp **jeweils „TLS“**  
Bitte klicken Sie danach auf „**Ok**“ und schließen damit das Fenster:

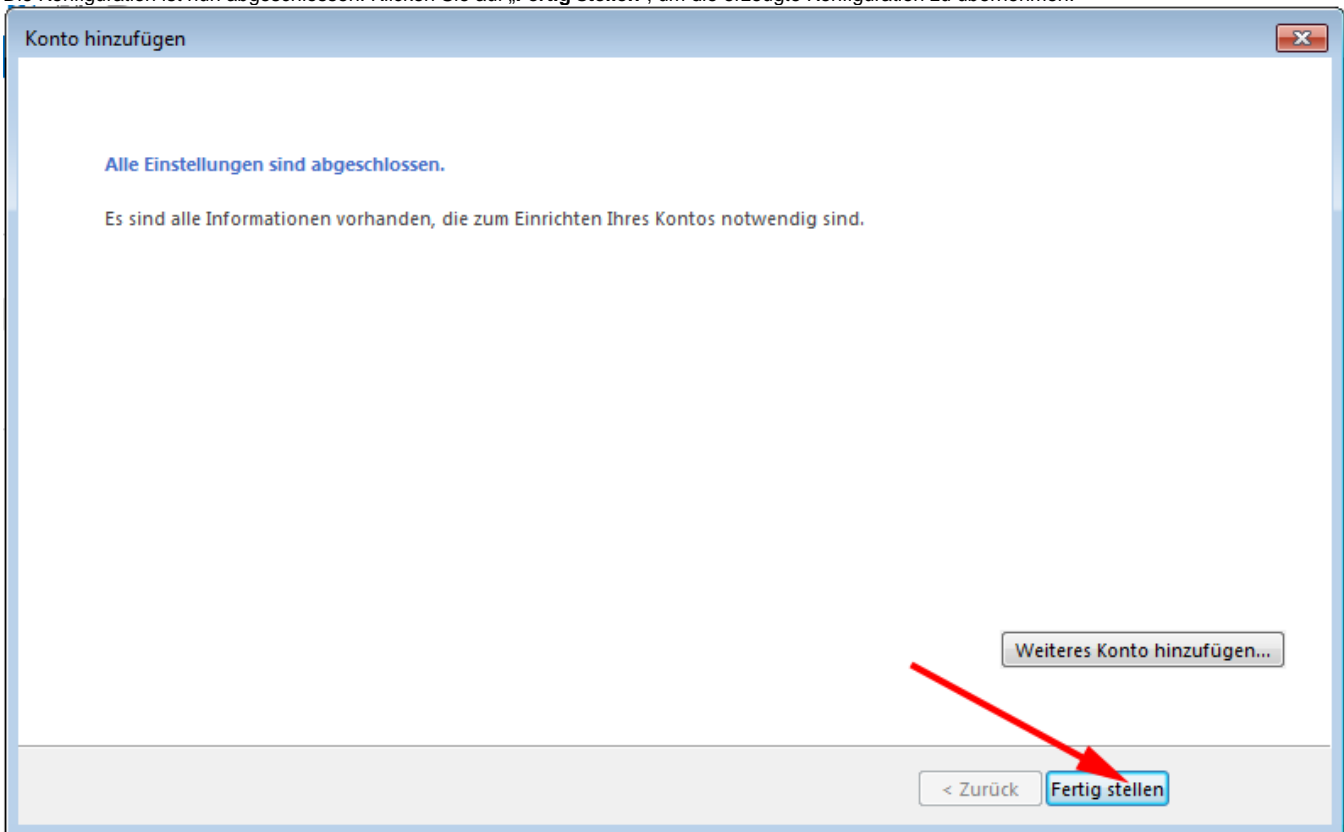


Klicken Sie nun im Fenster „Konto hinzufügen“ auf „Weiter“. Outlook 2013 sollte nun die Kontoeinstellungen testen. Sobald beide Tests erfolgreich verlaufen sind, klicken Sie bitte auf „Schließen“ und dann wieder auf „Weiter“.



#### Herzlichen Glückwunsch!

Die Konfiguration ist nun abgeschlossen. Klicken Sie auf „**Fertig stellen**“, um die erzeugte Konfiguration zu übernehmen.



Verwandte Artikel

- [Zugangsdaten bei Nutzung von Mailapps in Gefahr - Stand 2020](#)
- [E-Mail-Adressen der eigenen Domain nutzen](#)
- [Drive-Mail: Links verschicken statt grosser Anhaenge](#)
- [PGP-Einrichtung unter Mac OS X](#)
- [Das verschluesselte Postfach](#)