

# WebDav unter Linux

Unter Linux lässt sich das mailbox.org-Drive mit dem WebDAV nutzen. Die Verbindungsdaten sind:

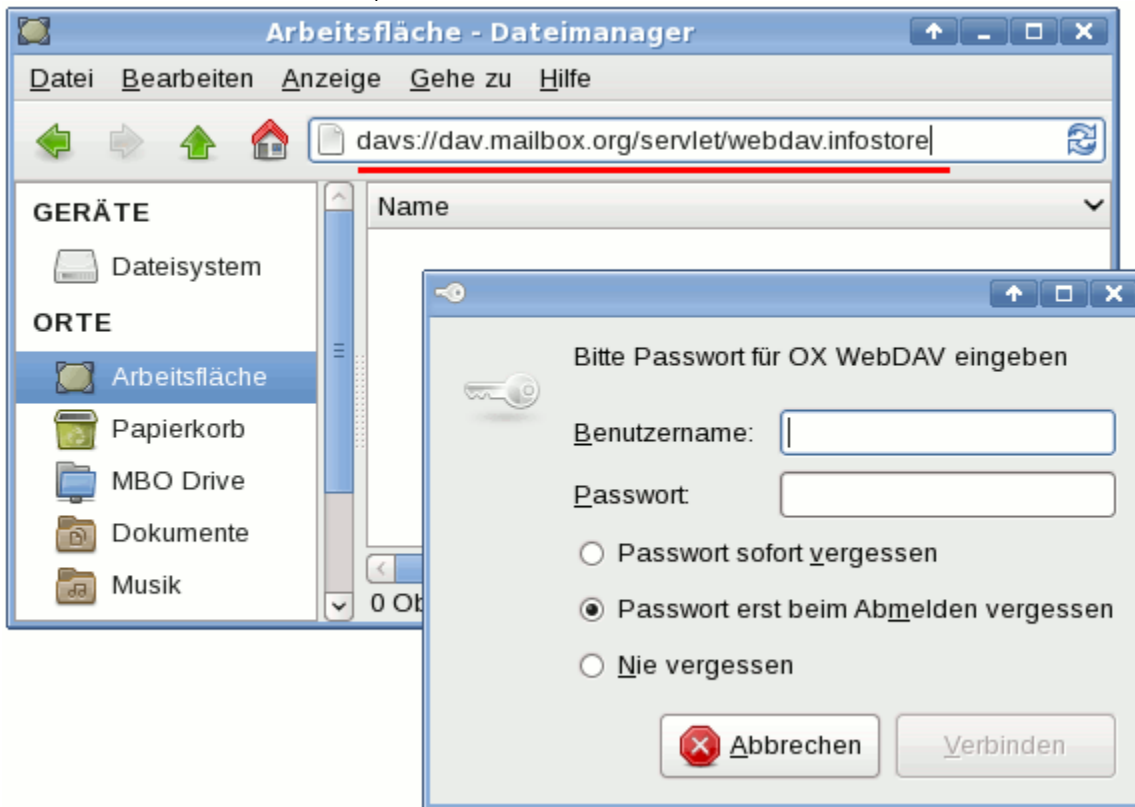
Server: **dav.mailbox.org**  
Typ: Sicheres WebDAV (https)  
Ordner: **/servlet/webdav.infostore**  
Benutzername: Ihre **Haupt**-E-Mail-Adresse bei **mailbox.org**  
Passwort: Ihr Passwort

## Variante 1: Zugriff mit Dateibrowser

Unter Linux gibt es eine Vielzahl von Dateibrowsern, mit denen ein Zugriff auf WebDAV-Verzeichnisse möglich ist. Bitte schauen Sie dazu in die Anleitung oder man-Page Ihrer Software. Generell benötigen Sie dazu die URL zu Ihrem mailbox.org-Drive, die in verschiedenen Varianten (je nach Programm) angegeben werden muss:

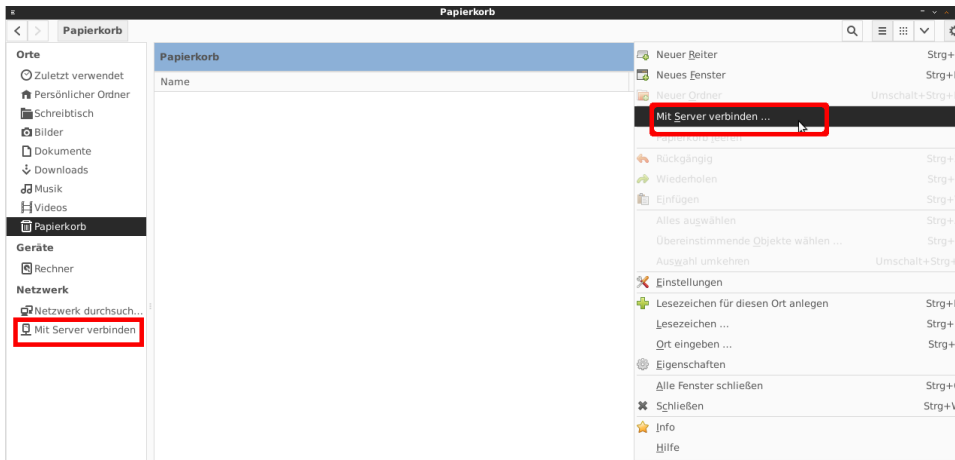
- „davs://dav.mailbox.org/servlet/webdav.infostore/“
- „webdavs://dav.mailbox.org/servlet/webdav.infostore/“
- „https://dav.mailbox.org/servlet/webdav.infostore/“
- „https://dav.mailbox.org/servlet/webdav.infostore/Userstore/User%20Name/notes“

In den Dateibrowsern „**Dolphin**“ (K Desktop Environment) oder „**Thunar**“ (Xfce-Desktop) können Sie die oben genannte URL in der Adressleiste eingeben. Nach der Abfrage von Benutzernamen und Passwort für den Login wird das WebDAV-Verzeichnis angezeigt. Für den schnellen Zugriff können sie die Adresse als Lesezeichen speichern.



Verwenden Sie „**Nautilus**“ (Gnome-Desktop), bauen Sie die Verbindung auf folgendem Weg auf:

1. Öffnen Sie Nautilus und gehen Sie auf „**Einstellungen -> mit Server verbinden ...**“ oder links in der Seitenleiste auf „**mit Server verbinden**“.



2. Geben Sie in der Adresleiste die Adresse „[davs://dav.mailbox.org/servlet/webdav.infostore](https://davs://dav.mailbox.org/servlet/webdav.infostore)“ ein.



Geben Sie Ihren Benutzernamen und Ihr Passwort für den Zugang ein.

3. **Ergebnis:** Die Dateien aus Ihrem mailbox.org-Drive werden nun im Browser angezeigt.

## Variante 2: Auf der Kommandozeile mounten

Sie können Ihre Drive-Freigabe auch direkt auf der Kommandozeile mit dem mount-Kommando einbinden. Installieren Sie dazu ggf. die Software „**davfs**“ bzw. „**davfs2**“ nach. Legen Sie ein Verzeichnis an (beispielsweise „/mnt/drive“) und binden Sie Ihr Drive ein:

```
mount.davfs https://dav.mailbox.org/servlet/webdav.infostore /mnt/drive
```

Geben Sie anschließend noch Ihren mailbox.org-Benutzernamen und Ihr Passwort ein.

Achtung: Um Schreibzugriff zu bekommen, prüfen Sie die folgenden Werte in der davfs.conf:

```
if_match_bug 1
use_locks 0
cache_size 1
table_size 4096
delay_upload 1
gui_optimize 1
```

## Verwandte Artikel

- [E-Mail-Einrichtung mit K-9 Mail unter Android](#)
- [Drive-Client auf Mac, PC und Smartphone](#)
- [Die Zwei-Faktor-Authentifizierung einrichten](#)
- [Von Gmail zu mailbox.org umziehen](#)
- [Externe E-Mail-Accounts einbinden](#)